

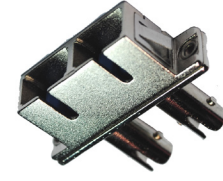
1 SC / LC



2 SC / FC



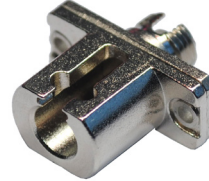
3 SC / ST



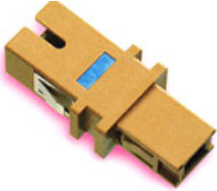
4 FC / ST



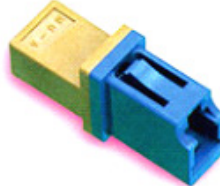
5 LC / FC



6 MU / SC



7 MU / LC



8 MTRJ / SC



Özellikler

- Toplam dönüş kaybı
- Düşük konnektör zayıflaması
- % 100 Optik testi (Ek Kaybı)

Kullanım Yeri

- CATV, Metro, LAN lar ve askeri alanlar Aktif cihaz sonlandırmaları
- Telekomünikasyon networklerinde

Sipariş Seçenekleri

- Kol
- Zirkonyum
- Adaptör Rengi
- Mavi

TEKNİK ÖZELLİKLER

Birim	SM	MM
Konnektör Kaybı	≤0.2 dB	≤0.2 dB
Dönüş Kaybı	≥0.2 dB	≥0.2 dB
Çalışma Isı Aralığı	-40 C to +75 C	
Dayanıklılık	≤0.2 dB typical change , 500 matings	
Ulaşılabilir Dalga Boyu	SM=1310 & 1550nm,MM=850nm	